

DOBOT

越疆机器人

— 2432.HK —

全球先进的智能机器人 研发制造商

2025年10月

公司概况



Company Overview

让智能机器人走进各行各业和千家万户

2015



- 公司创立，**发明全球首款桌面级协作四轴机械臂**
- 在美国最大众筹平台kickstarter 获得1000份个人订单，位列中国海外众筹项目前三，收到5000封咨询邮件

2016



- **推出第一款工业级协作机械臂M1**，满足工业制造降本增效需求

2017



- 2015、2017年李克强总理两次接见越疆团队，寄望越疆成为全球领先的中国机器人企业

2018



- 2018、2022年，习近平总书记在深圳和宜宾两次检阅越疆机器人产品

2019



- **越疆完成机器人技术体系全栈自研**
- 推出无编程、自学习全感知的工业级协作六轴机械臂第一代CR系列

2020



- **获得全球40个经济体50+项认证**，产品准入180个国家和地区
- 牵头广东省重点领域“智能机器人和装备制造”研发计划

2021



- 建成全球最大协作机器人生产基地，**形成完整质量管理体系、产品研发体系、知识产权体系、生产体系**

2022



- **发布行业首款商用机器人Nova系列**，形成覆盖工业、商业、教育的全产品矩阵
- 牵头国家重点研发计划“智能机器人”重点专项
- 行业内率先推出咖啡机器人

2023



- **推出新一代高性能智能协作机器人CRA系列**
- 建立美国、日本、德国子公司，构建起覆盖全球的服务网络

2024



- **在香港联交所主板成功上市，成为中国协作机器人第一股**
- **率先发布具身智能机器人X-Trainer**，成全球首家将AI+协作机器人商业化的公司
- 全行业范围内率先实现手术机器人应用数量超过200台

2025



- **发布具身智能人形机器人**
- **全面布局具身智能机器人产品，涵盖AI技术的四种最佳载体**
- 服务超80家世界500强企业客户，连续7年出口量第一

2025



- **发布探索者-六足仿生机器人**
- **全球首推“机械臂+人形+六足”具身机器人平台的企业**

全球化布局-研产销一体化完整产业链

深圳市越疆科技股份有限公司是全球技术领先的智能机器人公司，总部位于深圳，在美国、德国、日本设立子公司，在苏州、北京、上海、泰国等地设立分子公司。

旗下拥有工业和教育两大事业群，各事业群分设国内事业部和海外事业部，深入布局全球市场；依托日照生产基地，以及深圳、上海、青岛三大研发中心。

致力于打造研、产、销一体化的完整产业链；并与清华大学、山东大学、哈工大等校企联合共建实验室，服务智能制造企业产线升级与产业人才输送，以实力齐肩世界品质。

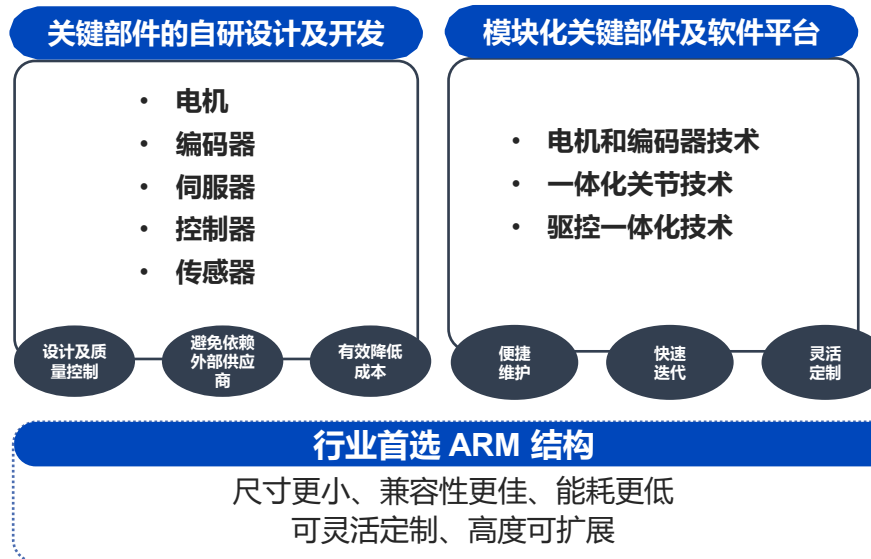


全球少数具有全技术链条自主研发能力的协作机器人公司

越疆科技是全球少数具有全域正向自主研发能力的协作机器人公司，实现硬件平台、软件平台、核心算法、智能操作的全技术链整体架构自研，并进一步在安全、AI 与机器学习、自主移动作业等众多核心技术领域实现了突破和深厚积累。

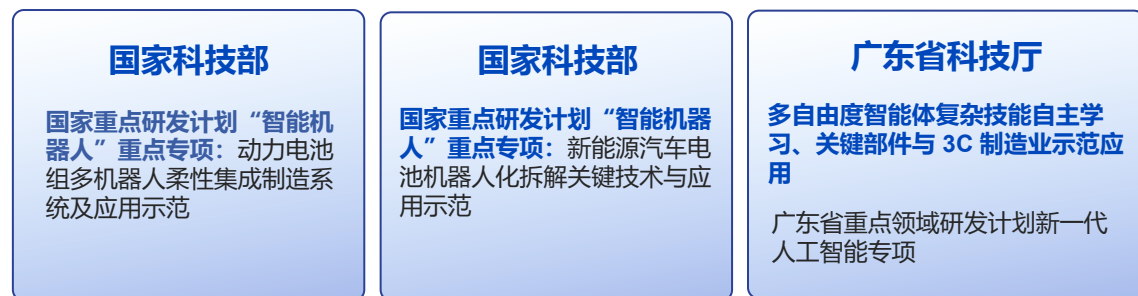


符合行业发展，具备长期价值

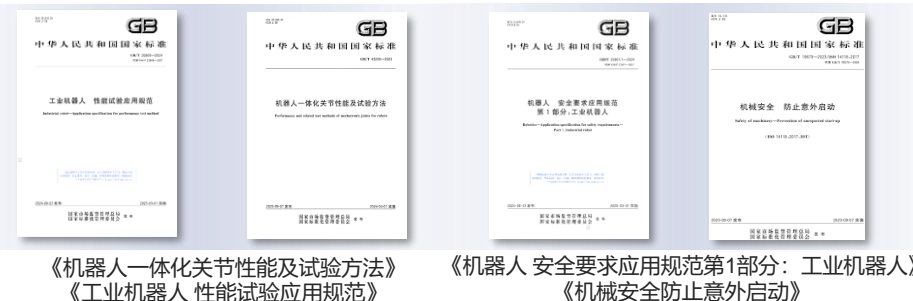


主导国家重大专项及参与起草国家标准

主导的科技部及科技厅重大专项



参与起草国家标准



越疆机器人专利数量是行业内第二至第六名总和

知识产权 **1300+**

专利数量 **973**

发明专利 **454**

国际PCT **52**

研发投入行业第一

研发投入累计过亿，并且每年增长超过 25%

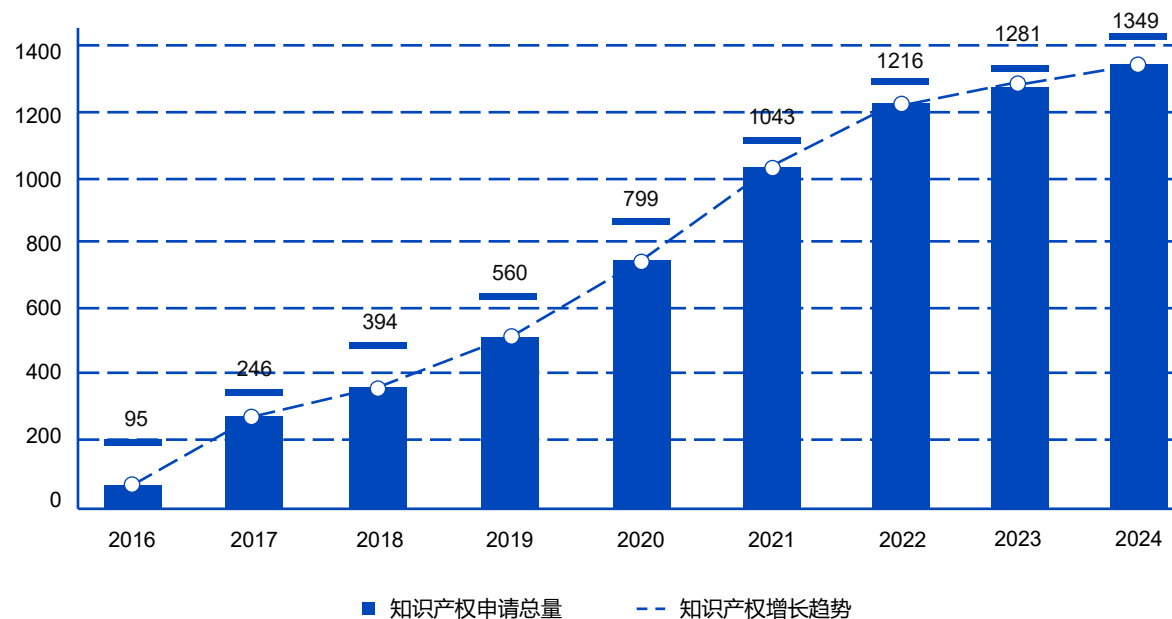
研发团队实力雄厚

具有跨学科研发能力，涵盖人工智能、机械工程、计算机科学、控制系统、人机交互等众多前沿领域，研发人员占比高达 30%

丰富的行业实战经验

核心技术人员在机器人行业扎根超过 15 年，积累大量项目经验

* 截至 2024 年，申请总量已达 1349 项



越疆坚持关键技术自主研发，拥有业界领先的驱控一体、AI 控制、人机交互、运动与安全控制等技术，实现了从底层架构到上层应用的全面突破。

智能人机交互技术

通过智能交互面板简单操控机器人，
可一键录制机器人运动轨迹，
同时可通过末端指示灯识别机器人状态。

高精度运动控制技术

通过全参 DH 补偿及动力学最优算法，
减少 70% 残余振动，缩短 60% 稳定时间，
在改变姿态的情况下，精度可控制在 0.2 ~ 0.4 mm。

全感知控制技术

打通视觉、力觉、听觉等感知控制技术，
可实现对无序摆放物体的精准抓取，
动态跟随力控打磨等复杂应用。

安全控制技术

研发出业内首款非接触式安全皮肤，
实现 15 cm 碰前停止或自主绕障，
人机协同速度提升至 1 m/s（国际标准 0.25 m/s）。



规模化的工程能力

全球最大协作机器人生产基地

占地 80 亩，规划配置 10 条全球领先的自动化生产线，最大年产能达 100,000 台，全面对标国际生产工艺与质量体系，自 2022 年 1 月开始投产，以先进制造服务全球客户

全面对标国际生产工艺与质量体系，已通过 ISO 9001、14001、45001 等多项体系认证

国际质量体系认证

对每台产品进行抖动测试、精度测试、噪音测试等十余项性能测试，严格监控每项数据，确保出货高质量，开箱合格率 >99.5%

99.5%

开箱合格率

将机器人重复定位精度提升至行业领先的 $\pm 0.02\text{mm}$ ，为客户提供更加精准、可靠的高性能产品

$\pm 0.02\text{mm}$

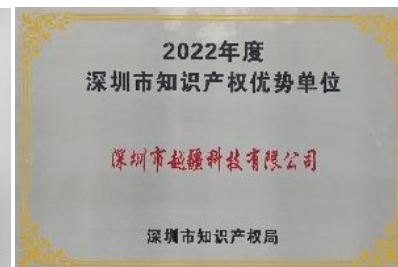
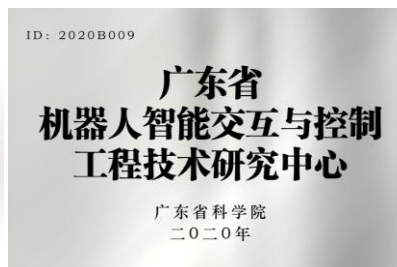
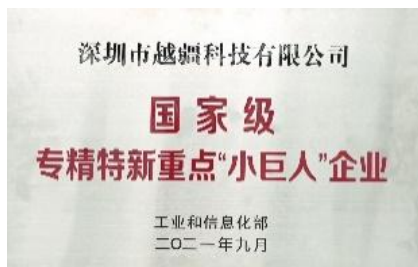
领先的协作机器人重复定位精度



国家级专精特新“小巨人”企业

国家级荣誉 12 项、省部级荣誉 37 项、行业及市级荣誉 86 项

- 第三批国家级专精特新“小巨人”
- 国家知识产权优势企业
- 国家级高新技术企业
- 第二批专精特新重点“小巨人”企业
- 工信部工业机器人技能培训基地
- 教育部智能无人工程中心中试基地
- 广东省工业设计中心
- 广东省机器人智能交互与控制工程技术研究中心
- 第九届广东专利奖
- 深圳市知识产权优势单位
- 深圳市协作机器人安全与智能控制工程研究中心
- 深圳市科学技术奖



持续担任协作机器人行业前沿引领者

荣获多项产品设计国际大奖

越疆多款机器人产品获得 **红点奖**、**IF 奖** 等世界知名设计大奖，入选美国 CB Insights **全球 80 家最具投资价值机器人企业**、胡润百富**中国最具投资价值新星企业百强**。



作为新质生产力代表，30 次登上央视



产品领先

Product Line



领先的新产品定义能力

越疆是全球首推“机械臂+人形+六足”
具身智能机器人平台的企业

5 个系列、30 款型号、负载能力 0.25 ~ 30kg



2023

科研应用场景
六轴Magician E8



2022

商业应用场景
Nova系列



2021

量产
六轴CRA系列

2025

量产
六轴CRH系列



2020

工业级桌面级
四轴MG400



2016

轻量型
四轴M1系列



2016

全球首款桌面级
四轴Magician系列



2025

具身智能机器人
AI+双足+双臂、AI+轮式+双臂、AI+多足



2024

具身智能机器人
AI+双臂、AI+单臂



全球唯一量产智能机器人安全皮肤

越疆“高性能智能协作机器人”项目通过中国机械工业联合会组织的鉴定，整体技术达到国际先进水平，其中基于电子皮肤自主导纳控制的人机交互技术达到国际领先水平。

安全速度提升至国家标准的4倍
(从 0.25 m/s 提升至 1 m/s)

行业唯一的 15cm 非接触式碰前检测技术

即将发生碰撞时，业内领先的响应急停时间 0.01 s

主动避障，防护范围 360°

产品特点

多重安全：最大化效率与安全保障

20+ 项安全功能

采用 **PLd Cat3** 等级安全控制器，具备 **20+** 项安全功能，可实现虚拟围栏、安全门、安全激光扫描仪等功能，并通过 ISO 13849-1、ISO 10218-1、ISO 15066 等安全认证。

安全 I/O 输入

- 用户急停
- 防护停止
- 防护停止重置
- 缩减模式

安全 I/O 输出

- 急停状态输出
- 缩减模式输出
- 运动中状态输出
- 非停止状态输出
- 防护停止状态输出** NEW
- 安全原点输出** NEW

位置与力限制

- 关节位置限制
- 关节速度限制
- 关节力矩限制
- TCP 位置限制 (触发停止)** NEW
- TCP 位置限制 (触发缩减模式)** NEW
- TCP 速度限制** NEW
- TCP 力矩限制** NEW

电磁抱闸

机器人遇到意外断电时，可在 18 ms 内快速制动，**位置保持在 1 mm 以内**（撞针式抱闸 >10 mm），可有效防止意外断电造成的设备或者产品损坏。



精准控制：定点多姿态运动精度保持不变

国际领先的全参数 DH 补偿算法，确保机器运行稳定，避免外部环境干扰。



绝对定位精度控制在 0.2 ~ 0.4 mm

同类产品采用激光跟踪仪+标定补偿方式，易受到环境影响，出现较大的位置偏移问题。

灵活智能：集视觉、力觉、AI感知决策于一体

业内领先的全感知架构，支持用户快速集成视觉分拣、**力位控制**、AI感知决策等智能化应用。



视觉分拣 AI 视觉学习算法



力位控制 力控自适应技术

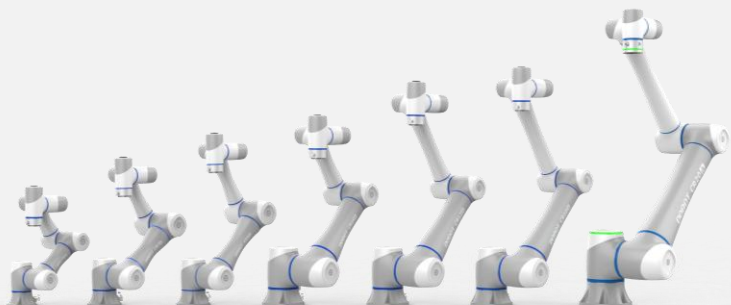


AI 感知决策

产品矩阵 - CRA 系列

CRA 系列 高性能协作新基准

全新一代协作机器人 CRA 系列，采用高性能一体化关节，节拍提升 25%，效率再创高峰，采用全新控制柜和系统软件，安全性、稳定性、扩展性全面提升，将人机协同提升至全新高度。



负载 3 ~ 20 kg 最大速度 4 m/s 防护等级: IP54

最高精度 $\pm 0.02 \sim \pm 0.1$ mm 工作半径 620 ~ 1700 mm

关节活动范围 J3: $\pm 155^\circ$ 其他关节 $\pm 360^\circ$

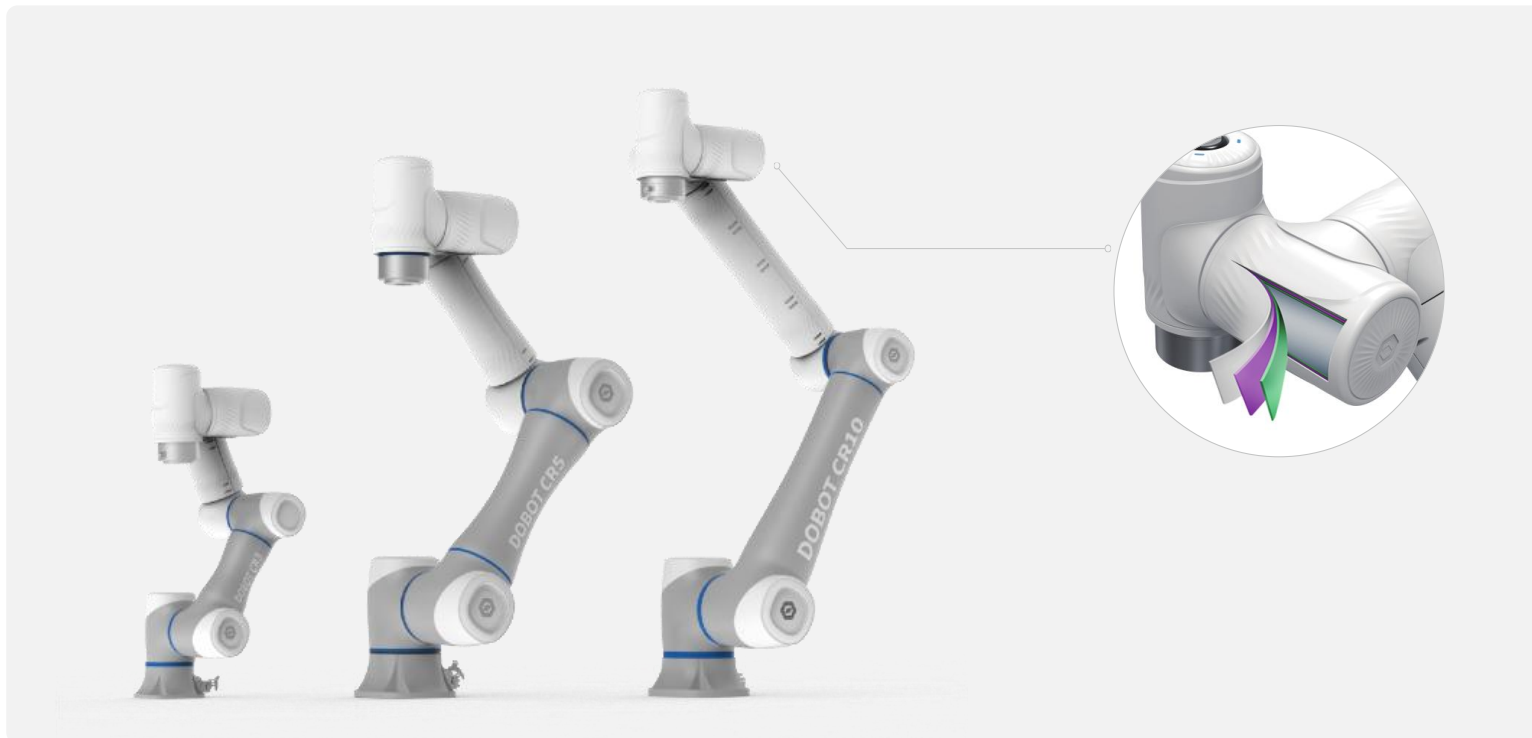
Advanced

-  **易扩展**
丰富接口
-  **高性能**
节拍提升 25%
-  **更安全**
电磁抱闸，
具有 20+ 级安全功能
-  **灵活性**
多终端操作和智能
交互界面



CRAS 系列 搭载安全皮肤，兼顾安全与效率

CRAS 系列是 CRA 系列的升级版本，在延续 CRA 系列灵活部署、简单易用、精度高等特点的基础上，配置了安全皮肤，实现非接触式检测及防护，将人机协作的安全性提升至全新高度。CRAS 系列拥有 3 kg、5 kg、10 kg 三种负载，解决了许多客户无法兼顾安全与效率的难题。



🕒 防护范围 360 度

🕒 响应时间 10 ms

📏 检测距离 15 cm

🕒 安全速度 1 m/s (国标 4 倍)

产品矩阵 – CR 30H

CR 30H 300°/s行业最快大负载协作机器人

面向对工业自动化性能、稳定性及效能要求高的高端制造领域，越疆推出了「全新一代旗舰机型」CR 30H，腕部关节速度达 300°/s，是迄今为止行业大负载协作机器人的最高纪录，突破生产力和工作效率瓶颈，实现了大负载、高速度、高稳定性的最优配置融合。



强 | High Performance

- 30kg 有效负载
- 1800mm 超长臂展

快 | High Speed

- 300°/s 行业领先腕部关节转速

稳 | High Stability

- 高速重载稳定运行



产品矩阵 - CR20A

CR20A 大负载 尽情施展

CR20A 在延续 CR 系列安全高效、灵活易用等特点的基础上，将负载突破性提升到 20 kg，为协作机器人打开了更宽广的应用空间，可满足汽车、家电、物流等行业中 10 kg 以上的重型工件拣选、包装和码垛，大尺寸零件柔性加工，长焊缝零件和组件焊接等场景需求。



负载 20 kg



最大速度 2 m/s



最高精度 ± 0.1 mm



工作半径 1700 mm



产品矩阵 - Nova 系列

Nova 系列 商业及轻量级工业协作机器人

Nova 系列是越疆布局商业领域的战略性产品，拥有 2 kg 与 5 kg 两种负载型号，采用轻量化设计，具有多重安全防护功能，简单易用，操作门槛低，适用于智慧餐饮、数字零售、健康理疗等各类新商业场景。



Nova 2

负载 2 kg

精度 ± 0.05 mm

重量 11 kg

工作半径 625 mm



Nova 5

负载 5 kg

精度 ± 0.05 mm

重量 14 kg

工作半径 850 mm



产品矩阵 - MG400

MG400 业内首款工业级桌面机器人

MG400 是一款工业级桌面机器人，专为多样化、小批量的轻工业自动化生产设计，具有灵活安装、简单易用、安全协作的特点，具备拖动示教、碰撞检测等功能，能够满足产线的快速部署需求，是自动化、智能化生产的高性价比之选。



重量 8 kg



最大负载 750 g



最高精度 ± 0.05 mm



工作半径 440 mm



M1 Pro 业内首款协作 SCARA

M1 Pro 是越疆第二代协作 SCARA 机器人，专为轻工业自动化生产设计，在延续上一代产品的精度高、工作范围大等优势上，进一步提升了产品灵活性、易用性、安全性和智能化水平，适合小型零部件的装配、分拣等应用场景。



重量 15.7 kg

负载 1.5 kg

精度 ± 0.02 mm

工作半径 400 mm



产品矩阵 - 具身智能机器人 X-Trainer

越疆科技的市场首创 AI 赋能协作机器人平台 X-Trainer 配备高质量的数据采集能力、低时滞（端到端响应速度提升 140%）以及远较同类系统更高效的广泛学习能力。



ATOM 全球首款“灵巧操作+直膝行走”全尺寸具身智能人形机器人

3月18日，越疆科技正式发布并预售全球首款「灵巧操作+直膝行走」具身智能人形机器人 Dobot Atom；作为工业级操作类人形机器人，通过精细化上肢作业能力和高可靠性的下肢适应能力，旨在推进人形机器人行业商业化加速，以高性价比实现人形机器人走入千行百业。



产品矩阵 – 轮式人形机器人 ATOM-W

ATOM-W 具身人形机器人工业“实力派”选手

9月23日，越疆正式发布全自研通用平台ATOM-W，具备高动态场景自主运动能力，媲美人类操作，其凭借灵活移动、折叠式升降机构与高精度操作能力，让感知与操作覆盖更立体的空间，适配从桌面到货架的不同高度场景，迅速完成执行、跨区域运输等任务。



产品矩阵 - 多足仿生机器人

DOBOT 探索者 融合高平稳性、低噪音、强负载与多地形适应能力的六足移动平台

突破传统移动平台局限，支持模块化扩展与多类型场景任务执行，是面向教育科研、行业巡检与智能服务场景的下一代多足智能载体。



强大负载：拉力达5倍体重



高稳定性：三角支撑结构



高静谧性：图书馆级静音水平



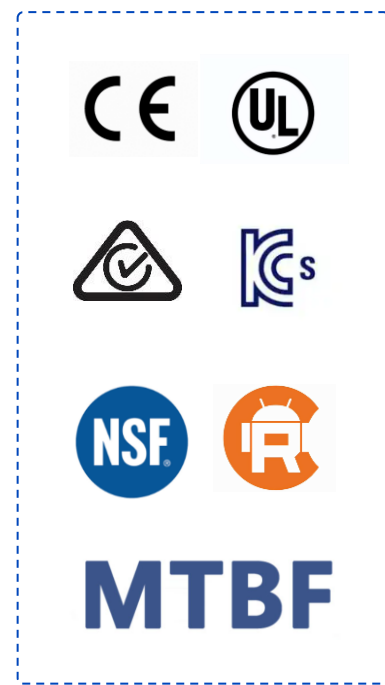
高运动性：无惧离散地形



多项国际认证，满足全球市场准入要求

产品通过 ISO 13849、ISO/TS 15066、欧盟 CE、北美 NRTL、韩国 KCs、中国 CR 等多项认证，满足全球市场准入的认证要求，保障产品全生命周期的安全和可靠性。

认证产品	安全认证		地区认证					可靠性认证		其他		
	ISO 13849 PL=d	ISO/TS 15066	北美 NRTL	欧盟 CE	澳洲 RCM	中国 CR	韩国 KCs	MTBF 20,000 小时	MTBF 30,000 小时	Cleanroom ISO 5 Class 100	SEMI S2 & S8	RoHS
CRA	✓	✓	✓	✓	✓	✓	✓	✓	✓	✓	✓	✓
MG400		✓		✓	✓	✓	✓	✓				✓
M1 Pro				✓		✓	✓					✓
Nova		✓		✓					✓			✓



开放生态：适配 100+ 生态伙伴

丰富的通信接口满足主流视觉、力控、夹爪等末端组件以及 AGV 等生态产品快速接入。

2D/3D 相机



所罗门



欧姆龙



埃尔森



康耐视



海康



梅卡曼德

末端夹爪



ROBOTIQ



OnRobot



雄克



大寰



钧舵



柔触

力控传感器



ATI



OnRobot



ROBOTIQ



坤维



蓝点科技



鑫精诚

移动平台



仙工智能



迦智



优艾智合



斯坦德



海康

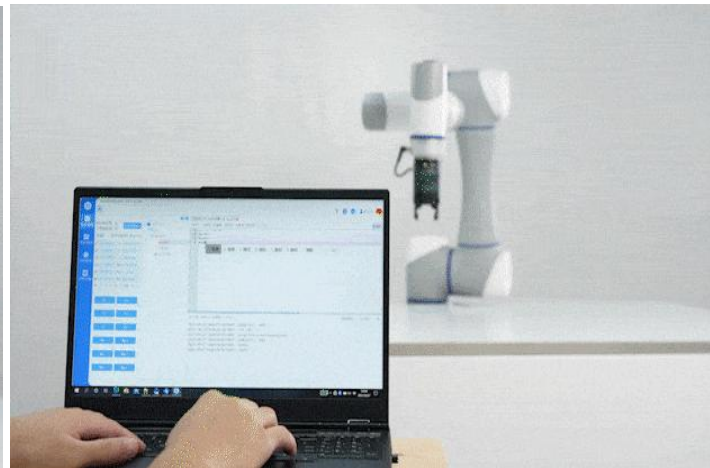


蓝芯

全平台操作终端覆盖，普通人 10 分钟上手



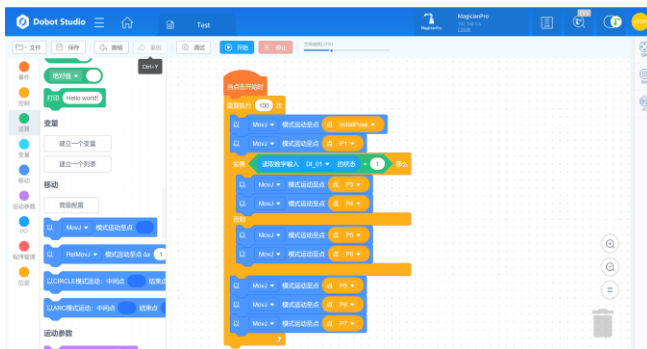
示教器



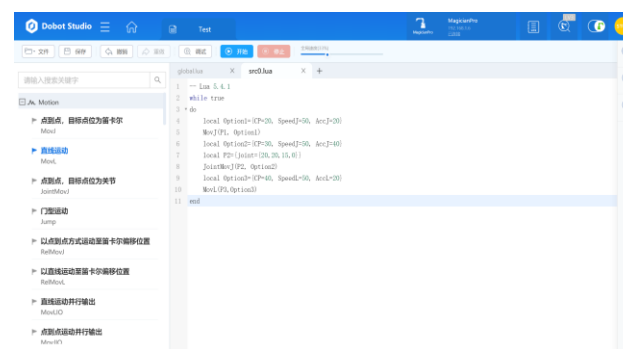
电脑



平板



图形化编程、无需编程基础快速上手。



脚本编程，超高灵活度

C	C++	C#	Python	Linux	Qt	Windows
				兼容 20+ 开发平台 支持生态圈大部分 配件接入		
ROS	Matlab	LabView	Android			

SDK 二次开发, 更高集成度

VX500 智能相机 (选配)

即插即用的 2.5D 视觉，让机器人取放应用更精准

与 CRA 深度融合，即插即用

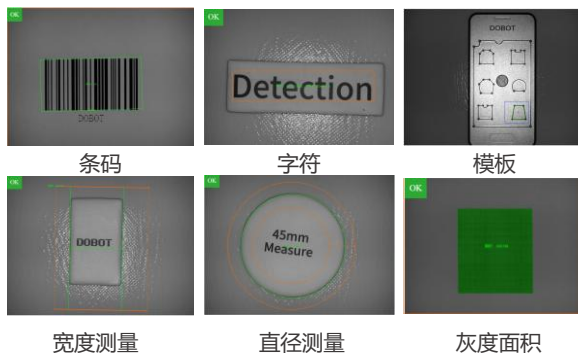
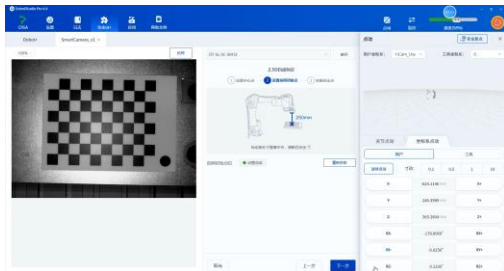
VX500 智能相机采用一体化设计，内部集成相机、镜头、光源与视觉控制器，软件内置于 DobotStudio Pro 平台，一键自动标定，可通过 Blockly 编程直接调用视觉插件，30 分钟即可实现 CRA 系列视觉应用。

功能丰富，轻松实现「手眼合一」

支持视觉定位、有无检测、特征计数、条码识别、OCR 字符识别、尺寸测量等多种功能，轻松搭建各类视觉解决方案。

高精度 2.5D 视觉定位 移动抓取化繁为简

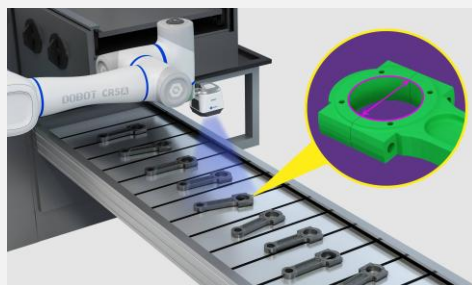
自研 2.5D 算法，可精准识别场景高度、倾斜度变化，实现空间补偿 精度 ± 0.26 mm，轻松解决移动抓取定位难题，广泛应用在复合机器人移动搬运、上下料等场景。



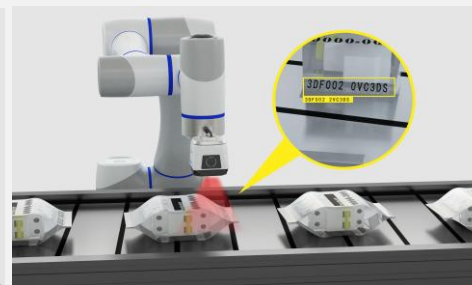
丰富的应用场景



CNC 机床上下料



工件尺寸测量



包装与字符识别



物料条码识别

全新示教器，创造卓越使用体验（选配）

轻量化设计融合美学和人体工程学，握持更舒适。出色的交互设计，提高机器人调试效率，同时兼顾安全与灵活。



✓ 12 个实体点动按键

轻松应对多点位复杂应用调试，点位示教效率大幅提升。

✓ 3 档使能按钮

可根据安全要求，配置为三位使能开关或拖拽按钮。

✓ 10.1 英寸超清电容屏

分辨率高达 1920×1280，多点触控上手体验更佳。

✓ ISO 标准安全认证

通过 ISO10218-1:2011 和 ISO13849-1:2015 认证。

解决方案

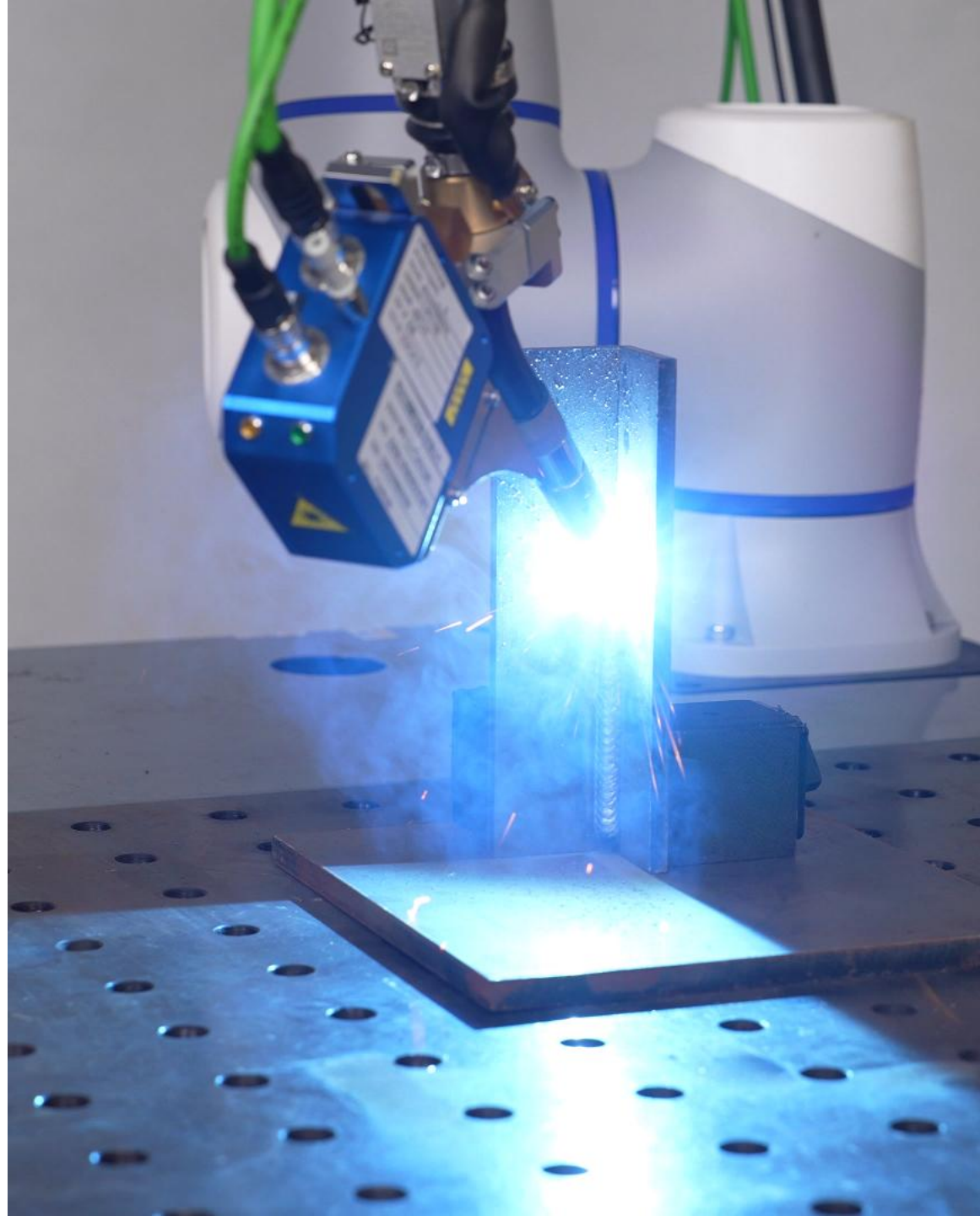
Solutions



智能焊接解决方案

焊接解决方案由焊接工艺包与模块化硬件组合而成，适配多种主流焊机，可根据场景需求选配套件，快速部署弧焊 / 激光焊等应用。

- 快速调试半小时投产
- 双工位预约减少停机
- 防止碰撞安全防护
- 支持多种摆弧模式
- 适用多种金属材料
- 适配主流焊机机型



智能码垛解决方案

码垛解决方案由高度集成的码垛工作站及操作简单的工艺包构成，所有元件均已连入，即插即用，用户可自定义码垛样式，30分钟即可在产线上完成整套方案搭建。

- 操作简单 快速上手
- 安全防护 支持拓展
- 流程追踪 实时查看
- 最大负载 20 kg
- 节拍每分钟 8-12 件
- 堆叠高度可达 2,500 mm



智能工作站解决方案

越疆 CR 系列协作机器人，融合尖端柔性视觉技术与标准化机台，打造出轻量化、移动式智能工作站，显著提升设备复用率，可实现产能快速调整，为食品饮料、3C 电子、日化、仓储物流等多个行业提供柔性生产解决方案。

- 柔性生产新利器
- 普工友好型设计，首次部署仅需 10 分钟
- 轻量化、移动式工作站
- 快速调节产能
- 快速产品换型和共线复用
- 满足“流程制造”和“离散制造”模式下各类生产场景



CNC 上下料解决方案

越疆 CNC 上下料解决方案支持各种工作站类型，包括棋盘、斜面和T型工具，适应不同的工件。其软件平台无需编程，即可在 30 分钟内完成配置。

- 支持各种工作站类型
- 操作简单
- 无需编程
- 快速转换
- 10 秒内切换生产



柔性连接器精密装配方案

方案由越疆高性能协作机器人 CR5A 和高精度力反馈浮动夹爪组成，通过视觉系统引导定位实现超高精度作业，可精准完成小于 0.07mm 间隙微小器件装配。

越疆控柔性连接器装配



方案组成:

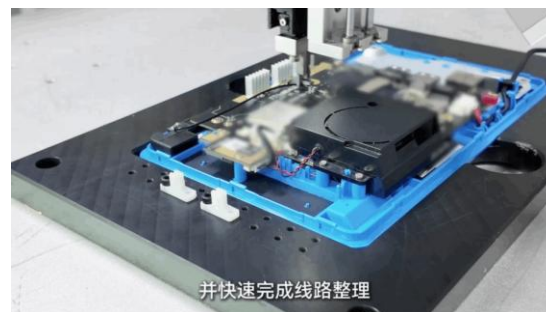
- CR 系列协作机器人
- 3D 视觉相机
- 反馈浮动电爪



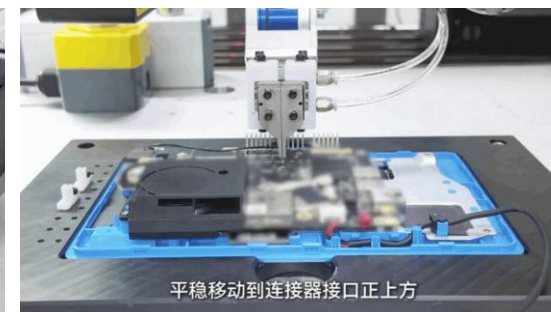
力反馈浮动夹爪 (精度 0.00488N.m)



3D 视觉系统引导 (精度 $\pm 0.2 \mu\text{m}$)



微小数据线的理线操作



微小器件装配 (小于 0.07mm 间隙)

单臂机器人咖啡亭方案

越疆机器人咖啡亭搭载 Nova2 协作机器人，最快 45 秒就能制作出一杯高品质的香浓咖啡无需人工值守，24 小时营业，解决了传统咖啡店人力成本高、旺铺空间稀缺、品质不稳定等问题。

节省空间

整机占地小于 2.5 m²

快速制作

45 秒磨出 1 杯咖啡

个性搭配

20 余种饮品类型选择

降低成本

24 小时无人化运营，用电仅 3 kW



酒店



机场



写字楼



商场

双臂拉花咖啡机方案

两台 CR3/Nova2 协作机器人，协同完成咖啡制作和拉花，店长只需对接服务客人，一人运营起整个咖啡店。该案例基于越疆强大的迁移学习算法，机器人以视觉捕捉拉花师双手的拉花轨迹，通过震动抑制功能剔除抖动干扰，完美复刻拉花师拉花动作及过程。

- **90 秒**完成一杯拉花咖啡制造
- 每天拉花杯量 **200 杯**
- 支持花型定制（千层心、树叶、郁金香、天鹅）
- 支持自动清选拉花缸

适用场景：

酒店、写字楼、机场、高铁站、商场、公园、小区



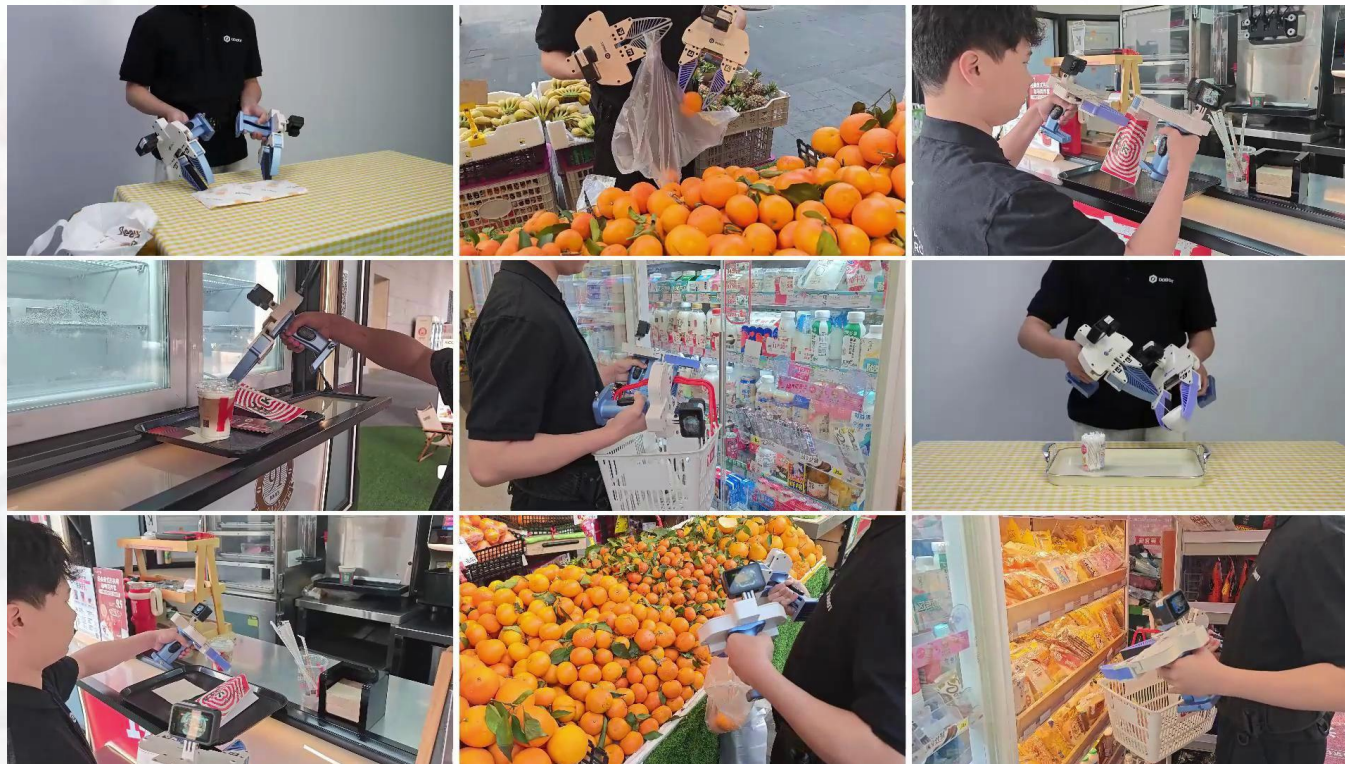
工业制造+服务业落地场景

- **工业制造**：越疆深厚客户基础，AI模型可快速导入，实现规模化快速部署
- **服务业**：结合人形/轮式平台+多模态交互，在开放环境中实现安全、高效的人机共生服务



数据采集：为工业制造、服务业、教育科研等提供高效的数据采集平台

- 提供开放、可扩展的软硬件生态，支撑AI算法开发与跨学科验证



危险环境巡检+应急救援等高价值落地场景

- 在能源领域，其防爆设计和全地形移动能力使其成为石油平台、光伏电站等**危险环境巡检**的理想选择；
- 在**应急救援场景**中，卓越的越障性能和稳定的通信系统让其能够深入地震废墟、火灾现场执行搜救任务；
- 在工业4.0转型中，结合机械臂的移动操作能力则为**柔性生产线**提供了全新解决方案。



超80家世界500强企业使用越疆机器人

越疆全球服务用户超过 **20万**，覆盖 汽车、3C、半导体、化工、医疗、金属加工、食品饮料、新零售等 **15+** 行业。



行业应用

A white robotic arm is the central focus, positioned in a factory or laboratory environment. The arm is white with blue accents and has 'DDBOT CE100' printed on its upper section. It is positioned over a workbench with various tools and components. The background is a blurred industrial setting with other machinery and equipment. The overall image has a light, semi-transparent overlay.

Industries Applications

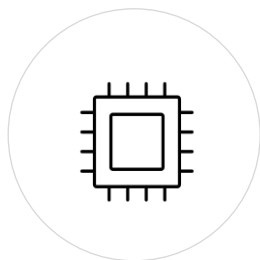
越疆机器人搭载丰富的生态配件与简单易用的工艺包，广泛应用于**上下料、分拣、搬运、打磨、涂胶、检测、焊接、码垛、锁螺丝**等场景中，帮助各行业客户快速集成，高效导入生产。



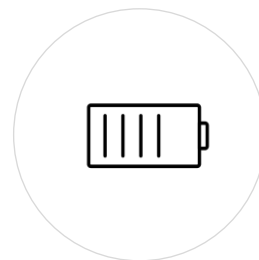
3C 电子



汽车及零部件



半导体



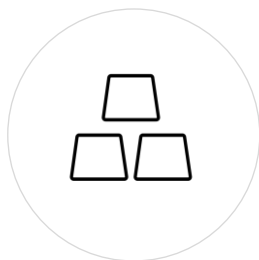
新能源



家电



食品包装



金属加工



塑料与聚合物



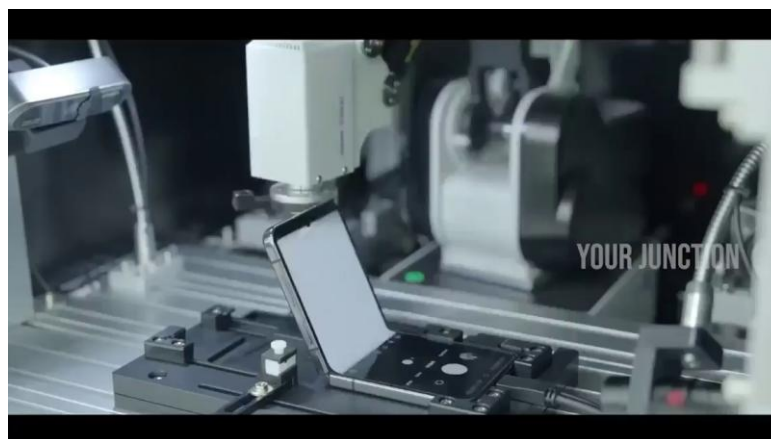
医疗及化妆品



新零售

3C 电子：发展新质生产力

越疆机器人以高精度、更安全和普工友好型为特点，提供了理想的自动化解决方案，使 3C 电子企业在保障生产质量、控制成本和满足柔性化生产之间找到了良好的平衡点。

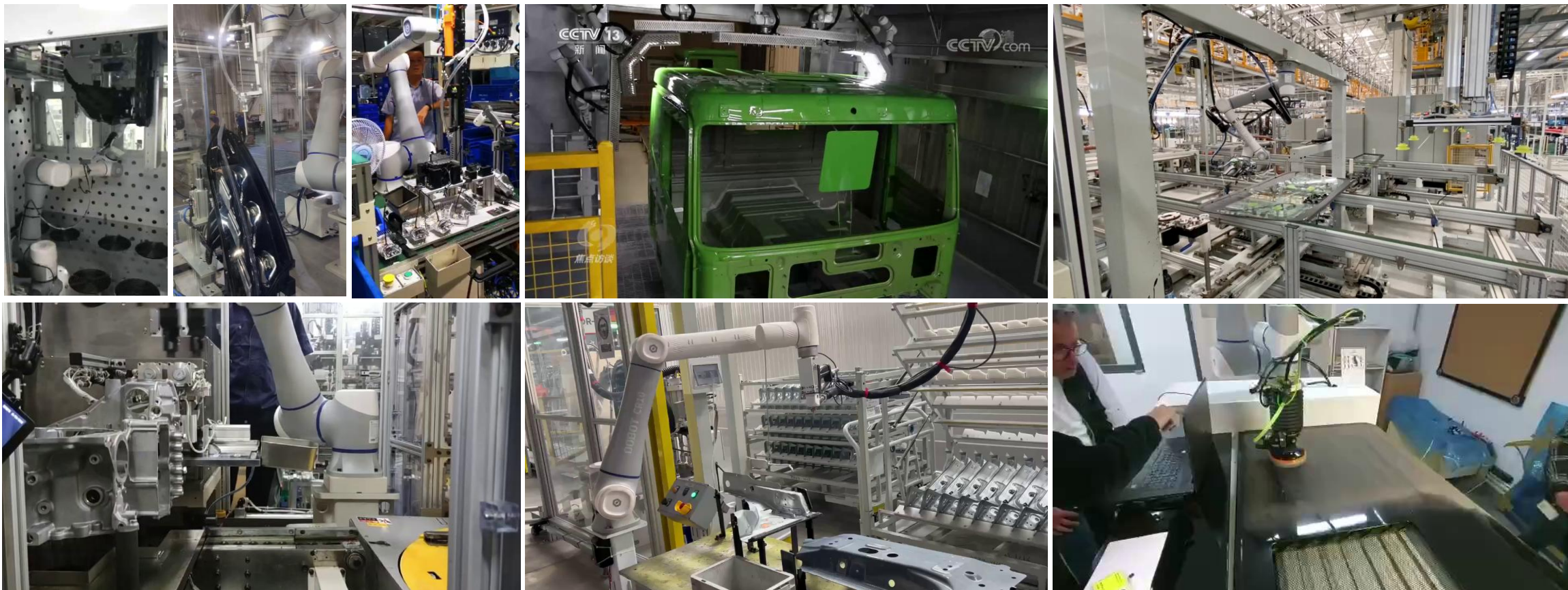


越疆机器人具备安全、灵活、可靠、易用、高精度、智能化等特点，已广泛应用在家电领域码垛、上下料、分拣、锁螺丝等工序上，助力企业大幅节约人力和管理成本。



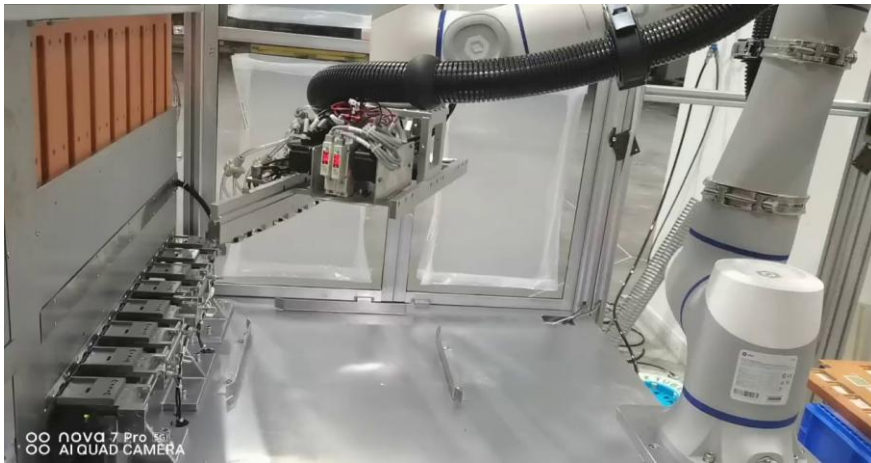
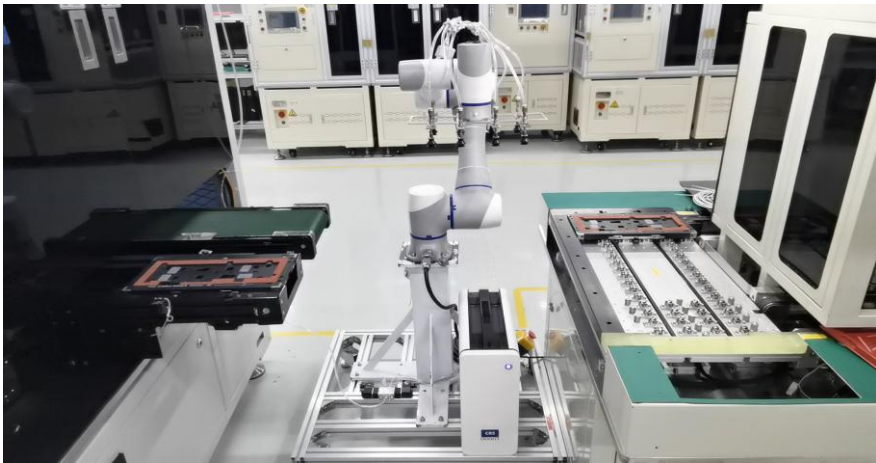
汽车及零部件：助力汽车电动化及智能化发展

越疆机器人以**高精度、更安全**（首创基于悬浮触控技术的非接触式电子安全皮肤）、**柔性化、高性能**的产品优势，已经广泛应用到从汽车部件加工到整车总装生产的各个关键工艺，助力汽车制造实现全场景高水平自动化。



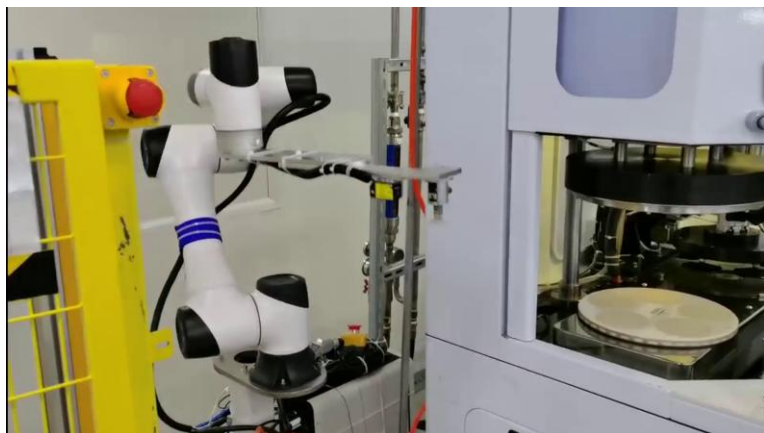
新能源：助力柔性升级改造

安全易用、灵活智能的越疆机器人，已打造了多款柔性化解决方案，包括如电芯贴胶、键合点胶、模组检测除胶、上盖组装、PACK 拧紧等。



半导体：高精尖、高稳定性

越疆机器人拥有 22 项安全功能，通过 ISO 13849-1 (PL=d, CAT 3)、ISO10218-1、ISO/TS 15066，中国 CR、欧盟 CE、北美 NRTL、韩国 KCs、美国 FCC、澳洲 RCM 等权威认证，可以在洁净无尘生产环境下完成晶圆、芯片产品上下料，与 AGV 组合实现柔性物流转运等多种任务。



在金属加工行业，越疆高性能机器人大规模应用于工件分拣、物料搬运、机床上下料、工件打磨、缺陷检测、激光除锈和金属焊接等工序。



塑料化工行业环境存在高温、毒气、粉尘等有害物质。越疆协作机器人已通过静电吸附贴膜、注塑机成品贴标、上胶机上下料等方案，帮助塑料化工行业提质增效，解决高危行业劳动力短缺难题。

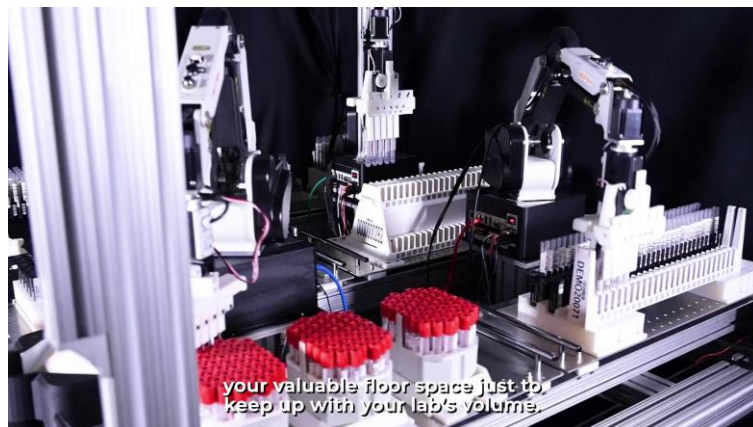


越疆协作机器人以其高精度，更安全，灵活易用的特点，推动食品饮料包装自动化的快速实现，助力企业有效降本增效，并迅速适应多变的生产需求。

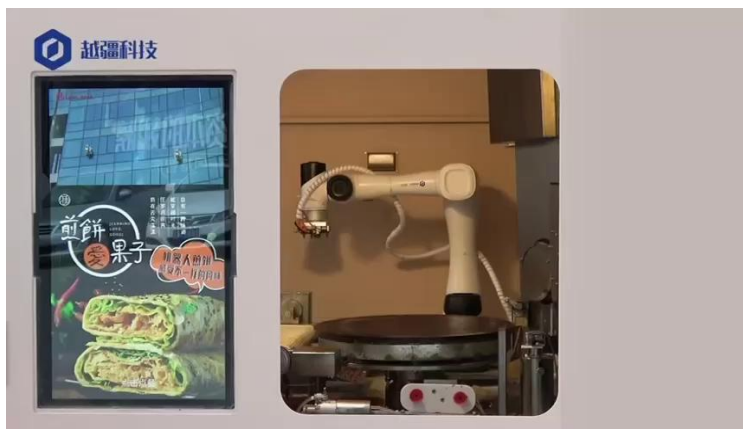


生物医疗实验室

越疆机器人具有安全、简单操作、易安装的优点，可节省大量部署时间，在医疗护理、物品输送、试剂分装、核酸检测等场景中，大幅提升医疗行业的运行效益。



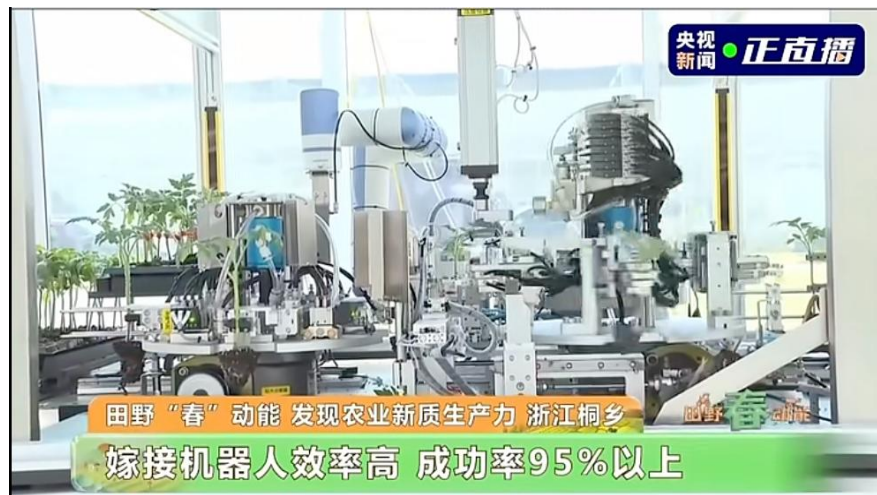
协作机器人灵活的部署性和简单操作，能够帮助商业客户实现商业模式的快速创新，如机器人面馆，无人冰淇淋、数字咖啡站、无人饮吧等，实现 24 小时持续营业，并能作来引流利器，赢得更多的经济收益。



越疆机器人满足按摩、艾灸、康复治疗等场景的严格卫生标准，同时高精度和电磁抱闸功能保障人员安全。



高性能六轴协作机器人集成移动底座适应温室、果园等复杂环境。



服务支持

A white robotic arm is the central focus, positioned in a factory or laboratory environment. The arm is white with blue accents and has 'DDBOT CE1003' printed on its upper section. It is positioned over a workbench with various tools and components. The background is a blurred industrial setting with other robotic arms and machinery. The overall tone is professional and technological.

Service & Support

我们关心全球客户的每一个需求

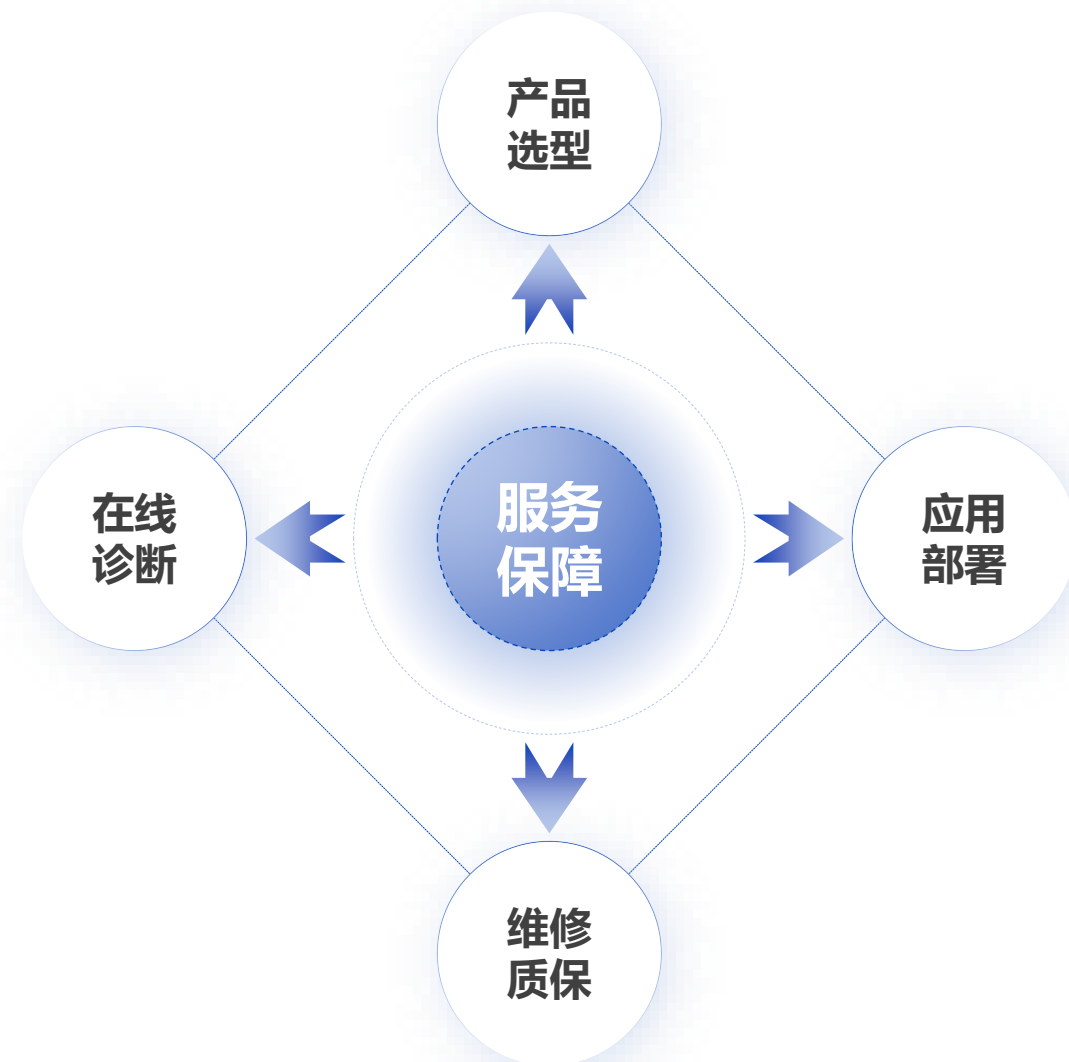
越疆机器人立足深圳，辐射全球，在日本、德国、美国、泰国设有分公司，服务网络覆盖 100 多个国家和地区，依托完善的服务网络，为全球客户提供及时、高效、专业的技术支持与服务。



服务保障

我们提供包括产品选型、应用部署、维修质保、在线诊断等覆盖产品全生命周期的服务，技术专家在线实时解答与问题诊断，帮助用户快速定位故障，最大化保障生产效率，减少停机时间。

- 7 x 24 小时全天候响应
- 从选型到诊断全周期服务
- 线上线下培训与现场支持
- 全系列产品“三年质保”（中国大陆市场）
- 备用机以换代修最大程度缩短停机时间
- 远程监控与故障诊断



渠道培训

我们提供从初级到高级进阶式课程培训，帮助客户系统化了解机器人运行原理、使用方法以及维修维护。

培训完成后，考核通过的学员将获得客户服务工程师能力认证与培训证书。

线上教学

资深讲师经验分享，深入学习机器人行业应用知识。

实地培训

核心理论结合实操训练，全面掌握机器人专业应用技能。

视频教程

零基础，轻松上手，快速学习协作机器人基本操作。



全球协作机器人的引航及领先企业



**中国第一大¹
全球第二大¹**

协作机器人公司

中国第一股

协作机器人公司

国际领先

率先突破悬浮触控技术
柔性电子皮肤量产应用

全球首家

AI+ 协作机器人
商业化的公司

80+个

业务遍布国家及地区

7 年连续 TOP1

协作机器人出口量

80+

世界 500 强企业客户

53.8%

海外收入占比

**丰富
产品矩阵**

5 个系列共 30 款

**工业+商业+科教+医
疗+X**

全技术链自研

主导国家重大专项及
参与起草国家标准

973项

申请专利

感谢观看



公众号




视频号



抖音号

 www.dobot.cn

 400-800-7266